

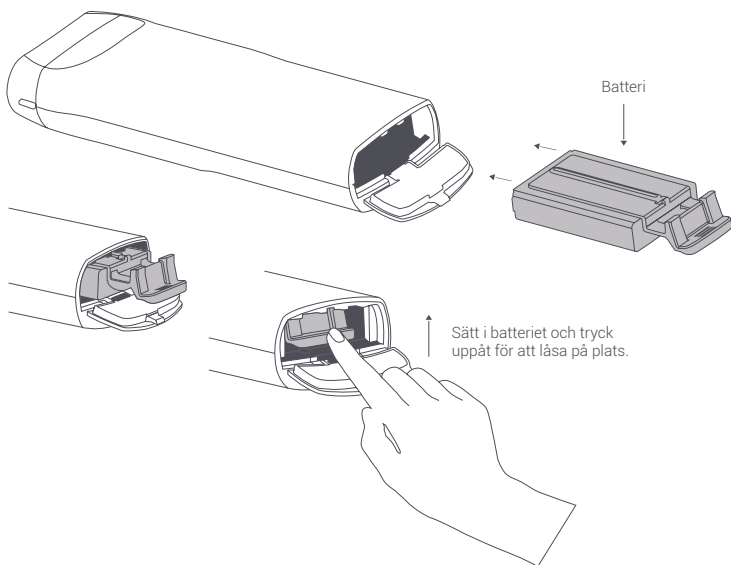
biim

Snabbguide

Gratulerar till ditt inköp av Biim Ultrasound-systemet. Din förpackning bör innehålla Biim-proben och Biim-batteriet med laddare. Snabbguiden hjälper dig att komma igång med din användning av Biim. Se användarhandboken för Biim för fullständiga anvisningar om Biim Ultrasound-systemet.

1. Sätt i ett laddat Biim-batteri i Biim-proben.

- Du måste eventuellt ladda batteriet före användning. Se användarhandboken för Biim för mer information. Sätt i batteriet och tryck uppåt för att låsa på plats.



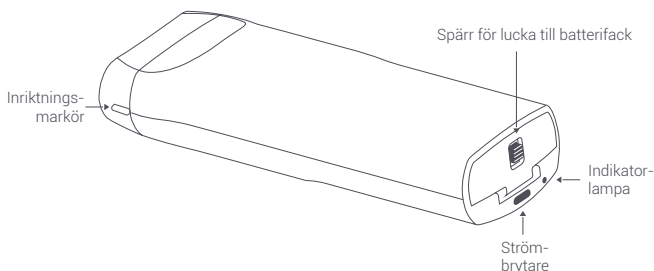
Se användarhandboken för Biim för fullständiga anvisningar, varningar och indikationer för användning av Biim-proben och Biim Ultrasound-appen. Användare bör läsa användarhandboken för Biim för viktig säkerhets- och garantiinformation. Om anvisningarna i användarhandboken inte följs kan detta göra garantin ogiltig. Gå till www.biimultrasound.com för mer information eller tryck på knappen "Hjälp" i Biim Ultrasound-appen för att få åtkomst till användarhandboken för Biim.

2. Ladda ned Biim Ultrasound-appen från App Store eller Google Play till din smartenhet

- Biim Ultrasound-appen är kompatibel med iOS- och Android-pekplattor och -mobiltelefoner.
- Se App Store eller Google Play för anvisningar om hur du laddar ned en app.

3. Starta Biim-proben.

- Tryck och håll in strömbrytaren i två sekunder.



4. Anslut Biim-proben till smartenheten.

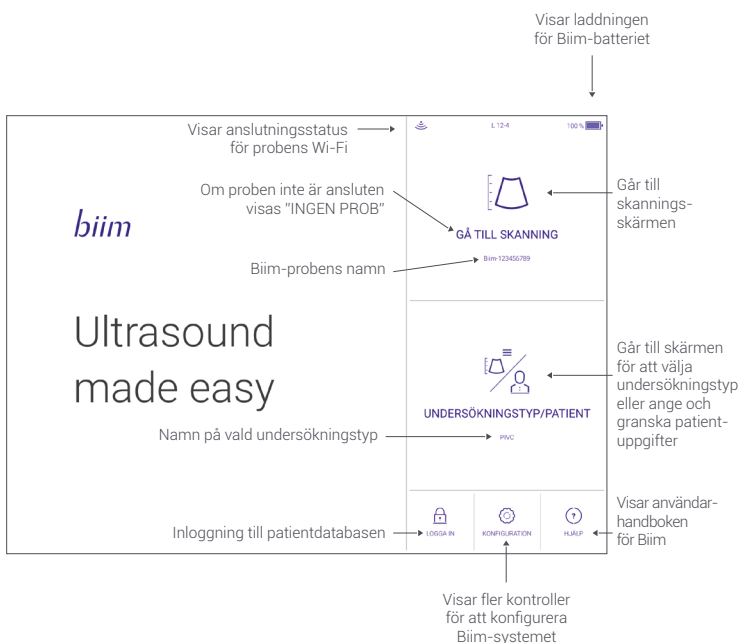
- Öppna enhetens inställningar och säkerställ att din enhets Wi-Fi är aktiverat och välj Biim-proben från Wi-Fi-alternativen. Standardlösenordet är "biimeasy".

Biim-proben kommer att visas som "Biim-probens serie-nummer" vid första anslutningen med din enhet. Probens serienummer är angivet på Biim-förpackningen och på insidan av batteriluckan. Leta efter symbolen: **SN**

- b) Avsluta inställningarna på din enhet innan du öppnar Biim-appen.
- c) Öppna Biim-appen och följ anvisningarna i Biim-starthjälp.

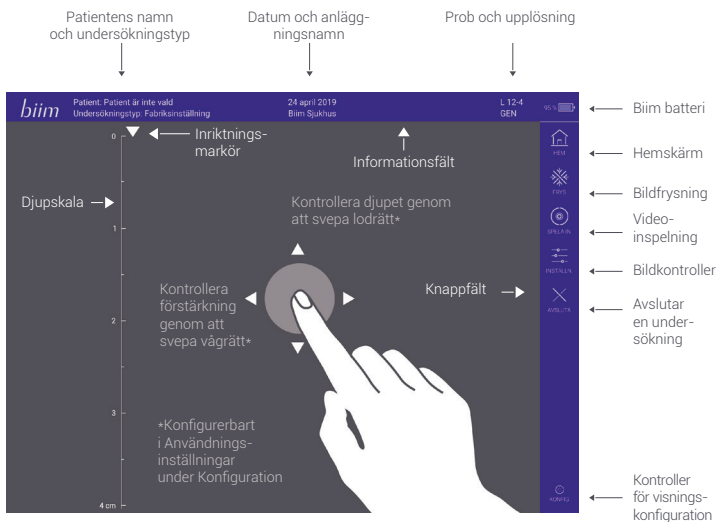
5. Här är ditt nya Biim Ultrasound-system.

Skärmen Hem visas när du öppnar Biim-appen för första gången enligt nedan.

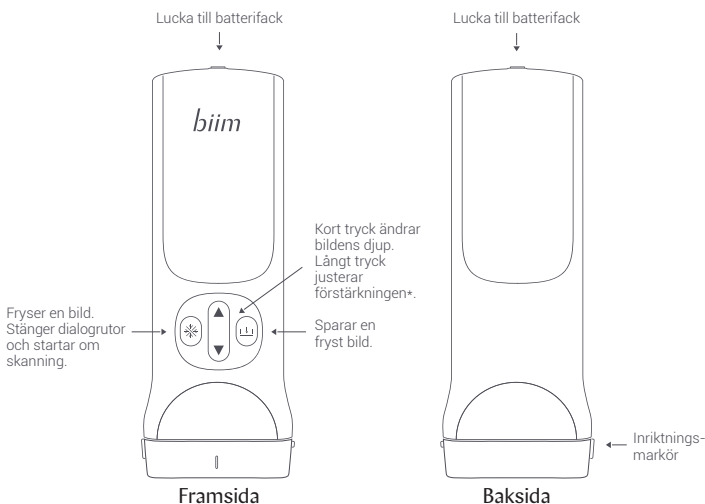


Se användarhandboken för Biim för fullständiga anvisningar, varningar och indikationer för användning av Biim-proben och Biim Ultrasound-appen. Användare bör läsa användarhandboken för Biim för viktig säkerhets- och garantiinformation. Om anvisningarna i användarhandboken inte följs kan detta göra garantin ogiltig. Gå till www.biimultrasound.com för mer information eller tryck på knappen "Hjälp" i Biim Ultrasound-appen för att få åtkomst till användarhandboken för Biim.

6. Upptäck Biim-skanningsskärmen.



7. Lär känna Biim-proben.



* Konfigurerbart i Användningsinställningar under Konfiguration.

Ultrasound made easy

biimultrasound.com

support@biimultrasound.com



Biim Ultrasound AS
Frydenlundsgate 9
8516 Narvik
Norge

