

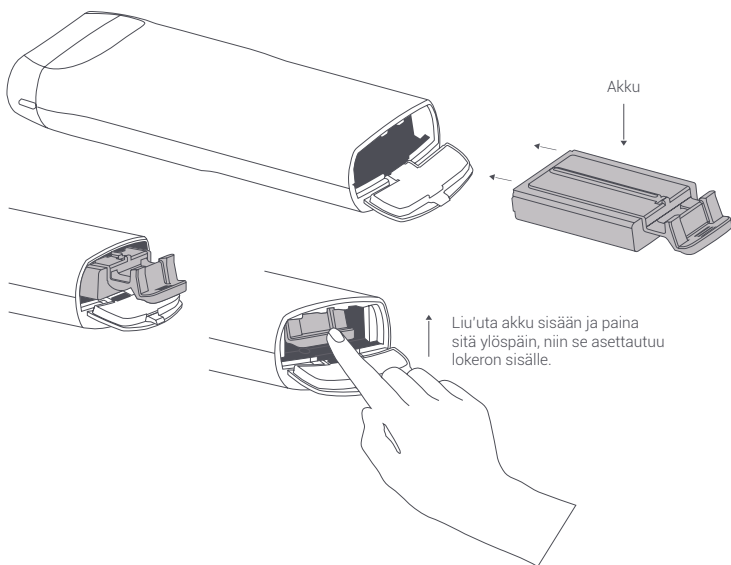
biim

Pikaopas

Onneksi olkoon Biim Ultrasound -järjestelmän hankinnan johdosta. Pakkaukseen kuuluvat Biim-ultraäänilaite ja Biim-akku sekä Biim-laturi. Tämä pikaopas auttaa sinua aloittamaan Biim-laitteiden käytön. Täydelliset Biim Ultrasound -järjestelmän käyttöohjeet löytyvät Biim-käyttöoppaasta.

1. Laita ladattu Biim-akku Biim-ultraäänilaitteeseen.

- Joudut ehkä lataamaan akun ennen käyttöä. Lue lisätietoja Biim-käyttöoppaasta. Liu'uta akku sisään ja paina sitä ylöspäin, niin se asettautuu lokeron sisälle.



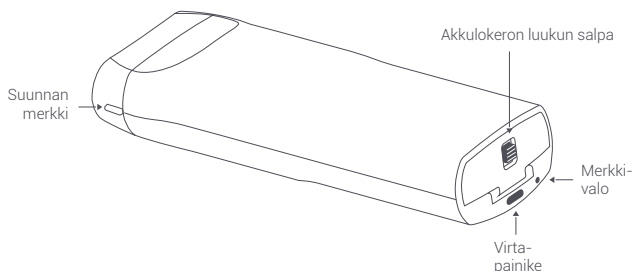
Biim-ultraäänilaitteen ja Biim Ultrasound -sovelluksen täydelliset käyttöohjeet, varoitukset ja käyttökohteet löytyvät Biim-käyttöoppaasta. Käyttäjien on luettava Biim-käyttöopas, koska siinä on tärkeitä turvallisuutta ja takuuta koskevia tietoja. Käyttöoppaan ohjeiden noudattamatta jättäminen voi mitätöidä takuun. Jos haluat lisätietoja, voit käydä sivulla www.biimultrasound.com tai painaa Biim Ultrasound -sovelluksen Ohje-painiketta, jolla pääset Biim-käyttöoppaaseen.

2. Lataa Biim Ultrasound -sovellus älylaitteeseesi App Storesta tai Google Playsta.

- Biim Ultrasound -sovellus on yhteensopiva tiettyjen iOS- ja Android-tablettien ja -puhelimien kanssa.
- Lue App Storesta tai Google Playsta ohjeet sovelluksen lataamiseen.

3. Käynnistä Biim-ultraäänilaite.

- Paina virtapainike pohjaan kahdeksi sekunniksi.



4. Yhdistä Biim-ultraäänilaite älylaitteeseesi.

- a) Avaa älylaitteen asetukset ja varmista, että laitteen Wi-Fi on otettu käyttöön. Valitse Wi-Fi-valikosta Biim-ultraäänilaite. Oletusarvoinen salasana on "biimeasy".

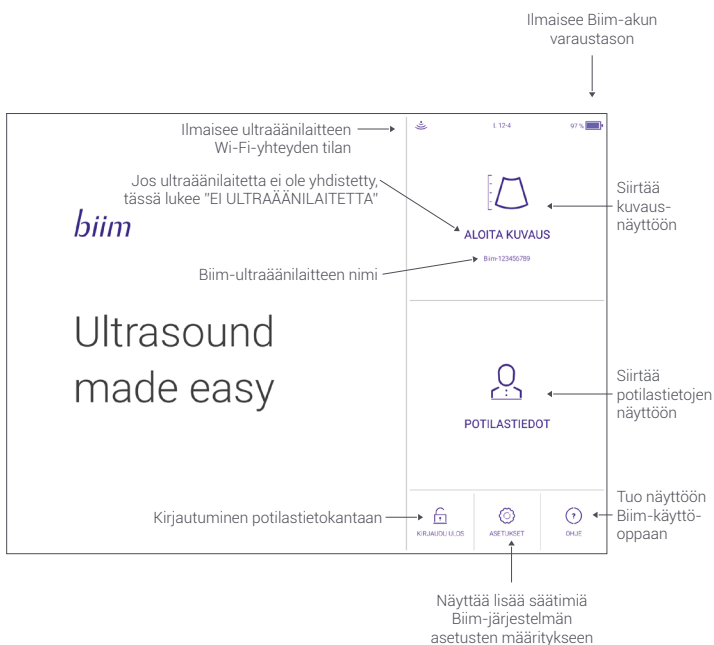
Kun muodostat yhteyttä älylaitteen kanssa ensimmäistä kertaa, Biim-ultraäänilaite näytetään muodossa "Biim – ultraäänilaitteen sarjanumero". Ultraäänilaitteen sarjanumero on painettu Biim-pakkaukseen ja akkulokeron luukun sisäpuolelle.

Etsi seuraavaa merkkiä: **SN**

- b) Sulje älylaitteen asetukset, ennen kuin avaat Biim-sovelluksen.
- c) Avaa Biim-sovellus ja noudata Biim-laitteen ohjatun käyttöönoton antamia ohjeita.

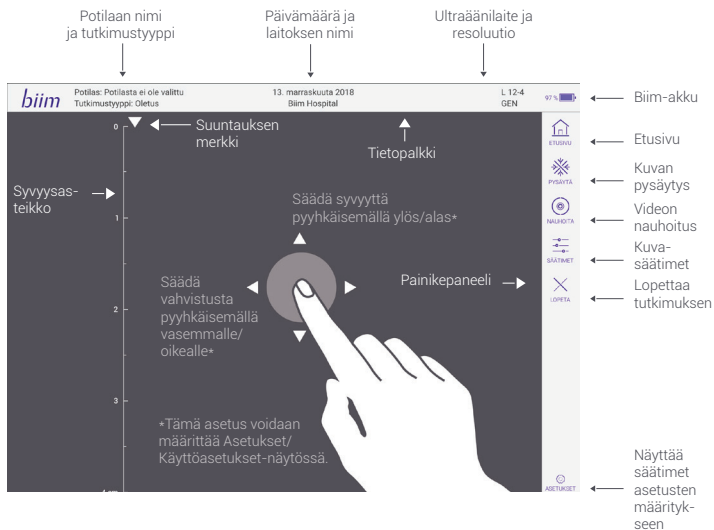
5. Aloita uuden Biim Ultrasound -järjestelmän käyttö.

Kun avaat Biim-sovelluksen ensimmäistä kertaa, näytössä näkyy etusivu alla olevan kuvan mukaisesti.

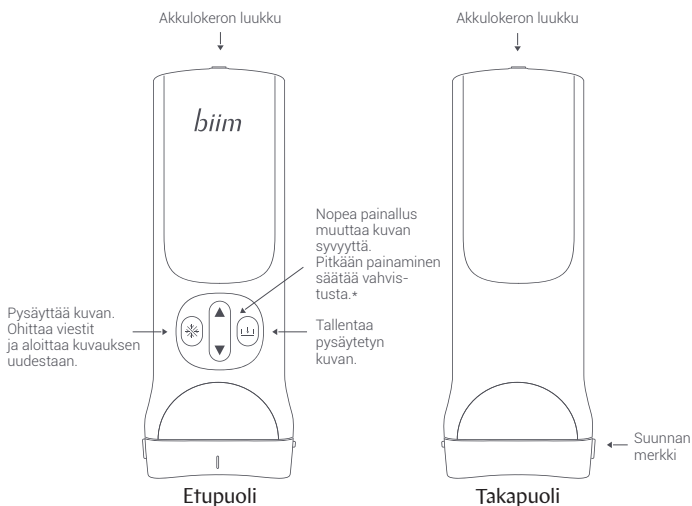


Biim-ultraäänilaitteen ja Biim Ultrasound -sovelluksen täydelliset käyttöohjeet, varoitukset ja käyttökohteet löytyvät Biim-käyttöoppaasta. Käyttäjien on luettava Biim-käyttöopas, koska siinä on tärkeitä turvallisuutta ja takuuta koskevia tietoja. Käyttöoppaan ohjeiden noudattamatta jättäminen voi mitätöidä takuun. Jos haluat lisätietoja, voit käydä sivulla www.biimultrasound.com tai painaa Biim Ultrasound -sovelluksen Ohje-painiketta, jolla pääset Biim-käyttöoppaaseen.

6. Tutustu Biim-kuvausnäyttöön.



7. Tutustu Biim-ultraäänilaitteeseen.



*Tämä asetus voidaan määrittää Asetukset/Käyttöasetukset-näytössä.

Ultrasound made easy

biimultrasound.com

support@biimultrasound.com



Biim Ultrasound AS
Frydenlundsgate 9
8516 Narvik
Norja



0086