

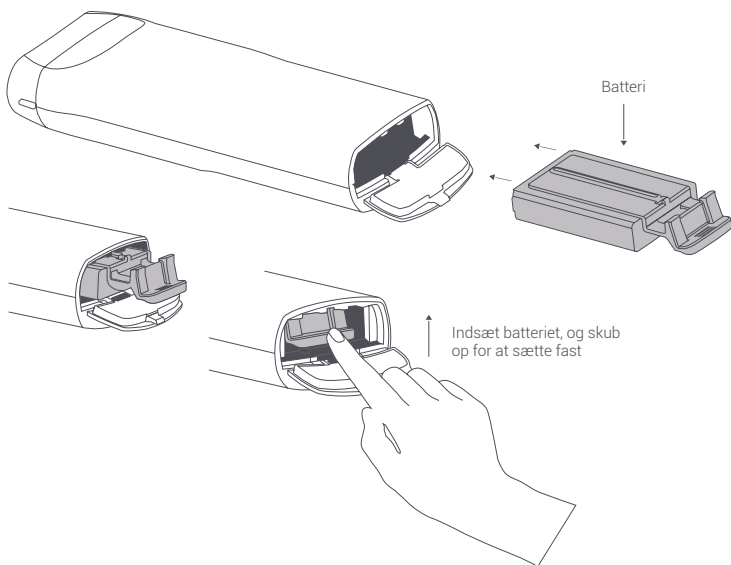
biim

Lyn-
vejledning

Tillykke med købet af dit Biim Ultrasound-system. Æsken skal indeholde Biim-proben, Biim-batteri og oplader. Denne lynvejledning hjælper dig godt på vej i brugen af Biim-udstyret. Der henvises til Biim-brugervejledningen for at få en fuldstændig vejledning til Biim Ultrasound-systemet.

1. Indsæt et opladet Biim-batteri i Biim-proben.

- Det kan være nødvendigt at oplade batteriet før brug. Der henvises til Biim-brugervejledning for yderligere oplysninger. Indsæt batteriet, og skub det op, så det sidder fast.



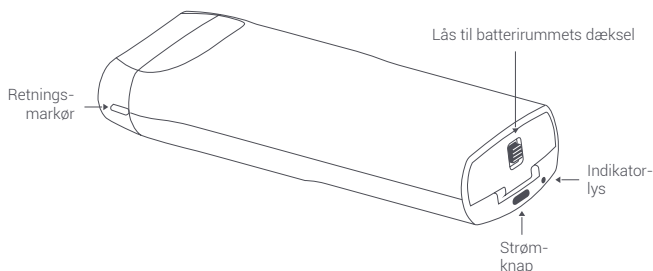
Der henvises til Biim-brugervejledningen for at få fuldstændige instruktioner, advarsler og brugsanvisninger til Biim-proben og Biim Ultrasound-appen. Brugere bør læse Biim-brugervejledningen for at få vigtige oplysninger om sikkerhed og garanti. Overtrædelse af brugervejledningens instruktioner kan føre til, at garantien bliver ugyldig. Besøg www.biimultrasound.com, eller tryk på knappen "Hjælp" i Biim Ultrasound-appen for at få adgang til Biim-brugervejledningen og få flere oplysninger.

2. Download Biim Ultrasound-appen fra App Store eller Google Play til din smartenhed.

- Biim Ultrasound-appen er forenelig med udvalgte iOS og Android tablet-pc'er og telefoner.
- Se i App Store eller Google Play for instruktioner om, hvordan du downloader en app.

3. Tænd for Biim-proben.

- Tryk og hold strømknappen inde i to sekunder.



4. Forbind Biim-proben med din smartenhed.

- Åbn visningsenhedens opsætning, og sørg for, at visningsenhedens wi-fi er tændt. Vælg Biim-proben fra wi-fi-indstillinger. Standard adgangskoden er "biimeasy".

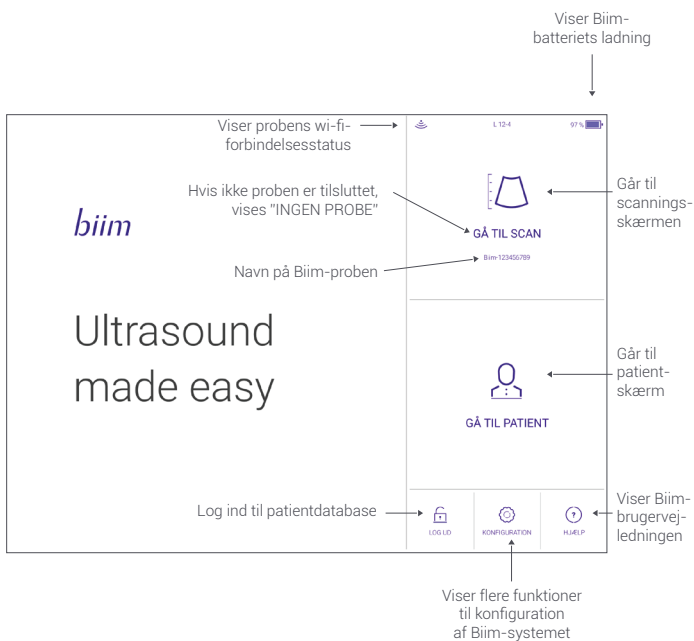
Første gang du forbinder enheden, vises Biim-proben som "Biim - probeserienummer". Dit probeserienummer står på Biim-æskan og på indersiden af batteridækslet.

Kig efter symbolet: SN

- b) Gå ud af indstillingerne på din enhed, før du åbner Biim-appen.
- c) Åbn Biim-appen, og følg vejledningen i Biim-startguiden.

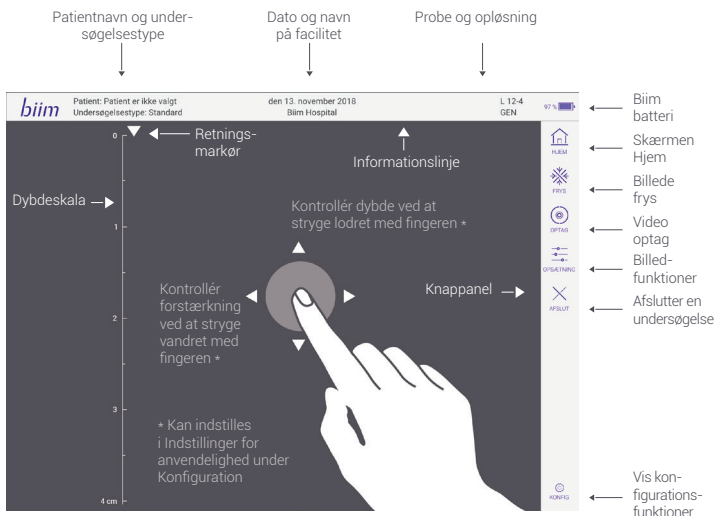
5. Mød dit nye Biim Ultrasound-system.

Første gang du åbner Biim-appen, vises skærmen Hjem som vist nedenfor.

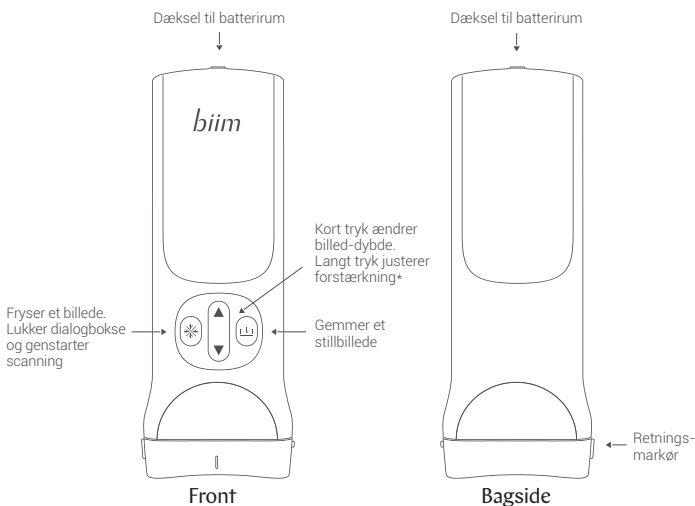


Der henvises til Biim-brugervejledningen for at få fuldstændige instruktioner, advarsler og brugsanvisninger til Biim-proben og Biim Ultrasound-appen. Brugere bør læse Biim-brugervejledningen for at få vigtige oplysninger om sikkerhed og garanti. Overtrædelse af brugervejledningens instruktioner kan føre til, at garantien bliver ugyldig. Besøg www.biimultrasound.com, eller tryk på knappen "Hjælp" i Biim Ultrasound-appen for at få adgang til Biim-brugervejledningen og få flere oplysninger.

6. Gå på opdagelse på Biim-scanningskærmen.



7. Lær din Biim-probe at kende.



* Kan ændres i Indstillinger for anvendelighed under Konfiguration

Ultrasound made easy

biimultrasound.com

support@biimultrasound.com



Biim Ultrasound AS
Frydenlundsgate 9
8516 Narvik
Norge



0086