

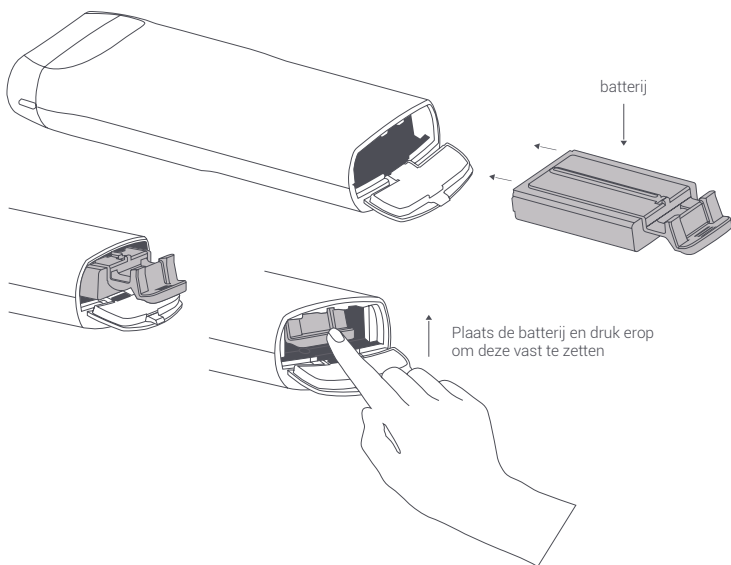
biim

Beknopte
handleiding

Gefeliciteerd met uw aankoop van het Biim Ultrasound systeem. De verpakking moet de Biim sonde, de Biim batterij en lader bevatten. Deze beknopte handleiding helpt u om ervaring op te doen met uw Biim systeem. Raadpleeg de Biim Gebruikershandleiding voor volledige instructies van het Biim Ultrasound systeem.

1. Plaats een opgeladen Biim batterij in de Biim sonde.

- Mogelijk moet u de batterij vóór gebruik opladen. Raadpleeg de Biim Gebruikershandleiding voor meer informatie. Plaats de batterij en druk erop om deze vast te zetten.



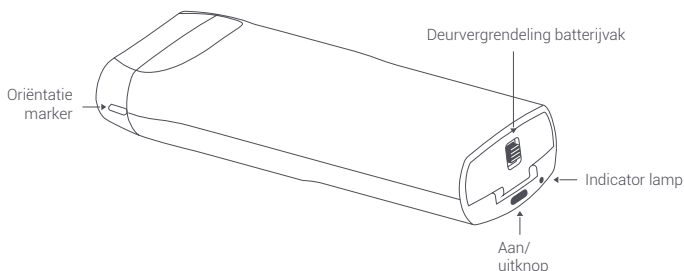
Raadpleeg de Biim Gebruikershandleiding voor volledige instructies, waarschuwingen en indicaties voor gebruik van de Biim sonde- en Biim Ultrasound-app. Gebruikers moeten de Biim Gebruikershandleiding lezen voor belangrijke informatie wat betreft veiligheid en garantie. Overtredingen van instructies in de Gebruikershandleiding kunnen ertoe leiden dat de garantie ongeldig wordt. Ga voor meer informatie naar www.biimultrasound.com of druk op de "Help" knop in de Biim Ultrasound-app voor toegang tot de Biim Gebruikershandleiding.

2. Download de Biim Ultrasound-app naar uw weergave toestel via de App Store of Google Play.

- De Biim Ultrasound-app is compatibel met bepaalde iOS- en Android-tablets en -telefoons.
- Raadpleeg de App Store of Google Play voor instructies over het downloaden van een app.

3. Schakel de Biim sonde in.

- Houd de aan/uit-knop twee seconden ingedrukt.



4. Verbind uw Biim sonde met uw weergave toestel.

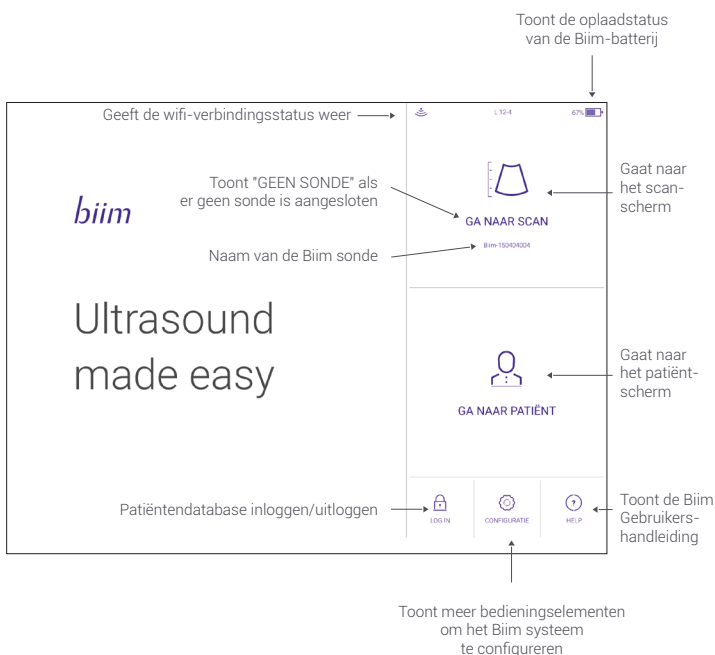
- a) Open de instellingen van het toestel, controleer of de wifi van uw toestel is ingeschakeld en selecteer de Biim sonde via wifi-opties. Het standaardwachtwoord is "biimeasy".

Bij de eerste verbinding met uw toestel verschijnt uw Biim sonde als "Biim – Serienummer sonde". Het serienummer van uw sonde is te vinden op de Biim-verpakking en in de batterijklep. Zoek naar het volgende symbool: **SN**

- b) Sluit de instellingen op uw toestel voordat u de Biim-app opent.
- c) Open de Biim-app en volg de instructies van de Biim opstart wizard.

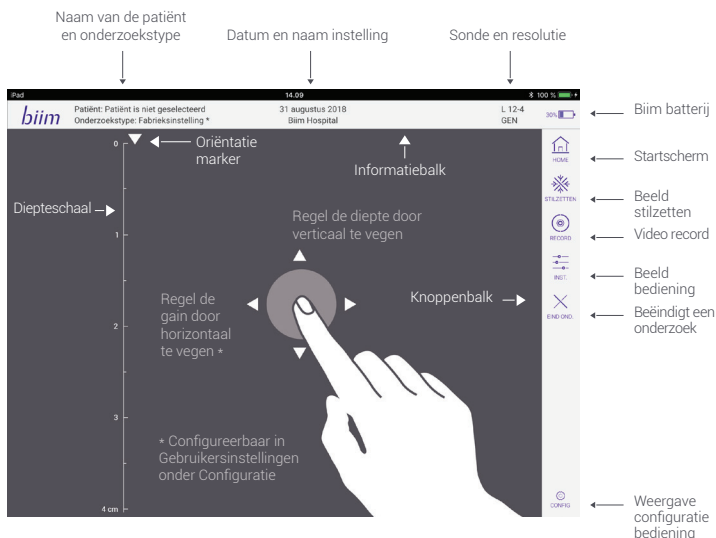
5. Maak kennis met uw nieuwe Biim Ultrasound systeem.

Wanneer u uw Biim-app voor het eerst opent, verschijnt het startscherm zoals hieronder weergegeven.

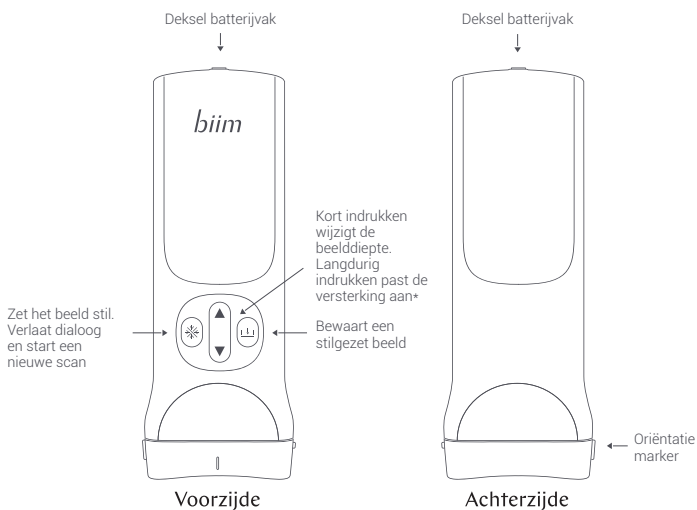


Raadpleeg de Biim Gebruikershandleiding voor volledige instructies, waarschuwingen en indicaties voor gebruik voor de Biim sonde- en Biim Ultrasound-app. Gebruikers moeten de Biim Gebruikershandleiding lezen voor belangrijke informatie wat betreft veiligheid en garantie. Overtredingen van instructies in de Gebruikershandleiding kunnen ertoe leiden dat de garantie ongeldig wordt. Ga voor meer informatie naar www.biimultrasound.com of druk op de "Help" knop in de Biim Ultrasound-app voor toegang tot de Biim Gebruikershandleiding.

6. Ontdek het Biim-scanscherm.



7. Maak kennis met uw Biim sonde



* Configureerbaar in Gebruikersinstellingen onder Configuratie

Ultrasound made easy

biimultrasound.com

support@biimultrasound.com



Biim Ultrasound AS
Frydenlundsgate 9
8516 Narvik
Noorwegen



0086