

*biim*

# Guía de inicio rápido

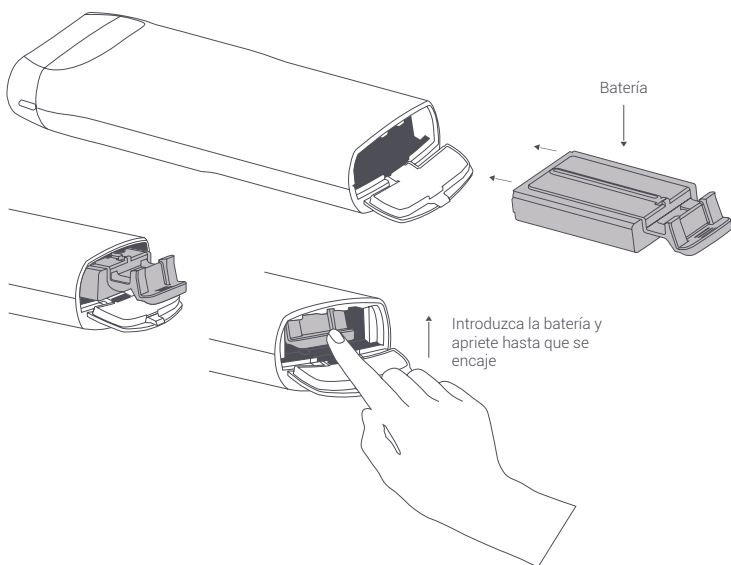
Enhorabuena por comprar el sistema Biim Ultrasound. En la caja encontrará la sonda Biim, la batería y el cargador Biim.

Esta guía de inicio rápido le ayudará a empezar a utilizar su sonda Biim. Puede consultar las instrucciones completas del sistema Biim Ultrasound en el manual de instrucciones.

## 1. Introduzca una batería Biim cargada en la sonda Biim.

---

- Es posible que tenga que cargar la batería antes de utilizarla. Puede consultar más detalles en el manual de instrucciones. Introduzca la batería y apriete hasta que se encaje.



---

En el manual de instrucciones de Biim podrá consultar las instrucciones completas y las indicaciones de uso de la sonda Biim y de la aplicación Biim Ultrasound. Los usuarios deben leer el manual de instrucciones de Biim, donde encontrarán información importante sobre la seguridad y la garantía. Si no se siguen las indicaciones del manual de instrucciones puede anularse la garantía.

Si desea más información, visite [www.biimultrasound.com](http://www.biimultrasound.com) o pulse el botón "Ayuda" en la aplicación Biim Ultrasound para acceder al manual de instrucciones de Biim.

## 2. Descargue la aplicación Biim Ultrasound del App Store o de Google Play en su dispositivo inteligente.

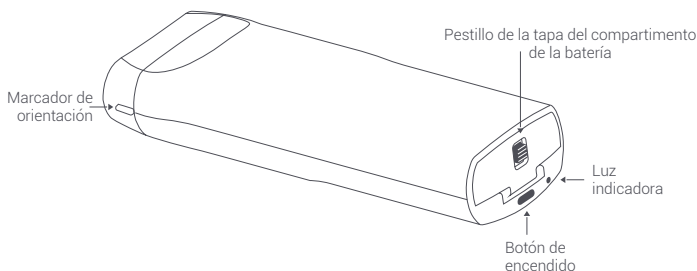
---

- La aplicación Biim Ultrasound es compatible con determinadas tabletas y teléfonos iOS y Android.
- En el App Store y en Google Play encontrará las instrucciones para descargar la aplicación.

## 3. Encienda la sonda Biim.

---

- Pulse el botón de Encendido y manténgalo apretado dos segundos.



## 4. Conecte su sonda Biim a su dispositivo inteligente.

---

- a) Abra la configuración del dispositivo, compruebe que el wifi está encendido y seleccione la sonda Biim en las opciones del wifi. La contraseña predeterminada es "biimeasy".

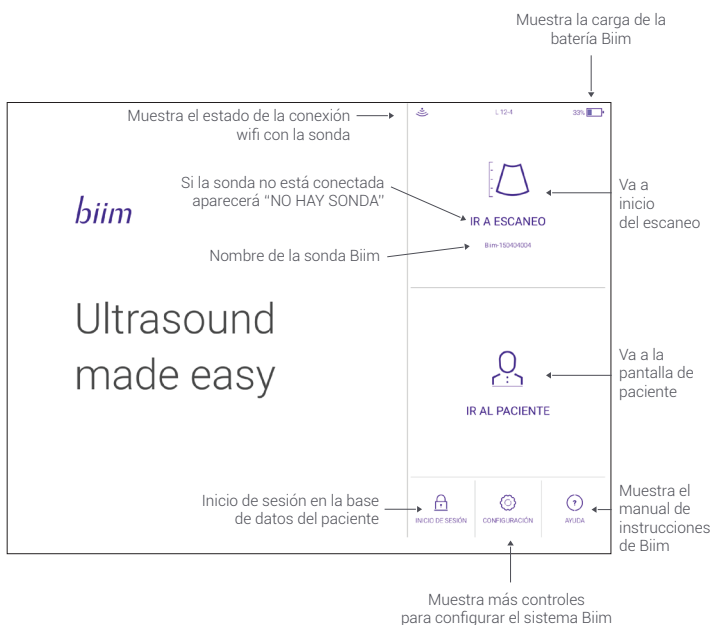
La primera vez que conecte su dispositivo con la sonda Biim aparecerá "Biim - Número de serie de la sonda". El número de serie de la sonda figura en la caja de Biim y dentro de la tapa de la batería.

Busque el símbolo: **SN**

- b) Salga de la configuración de su dispositivo antes de abrir la aplicación Biim.
- c) Abra la aplicación Biim y siga las instrucciones del asistente de inicio.

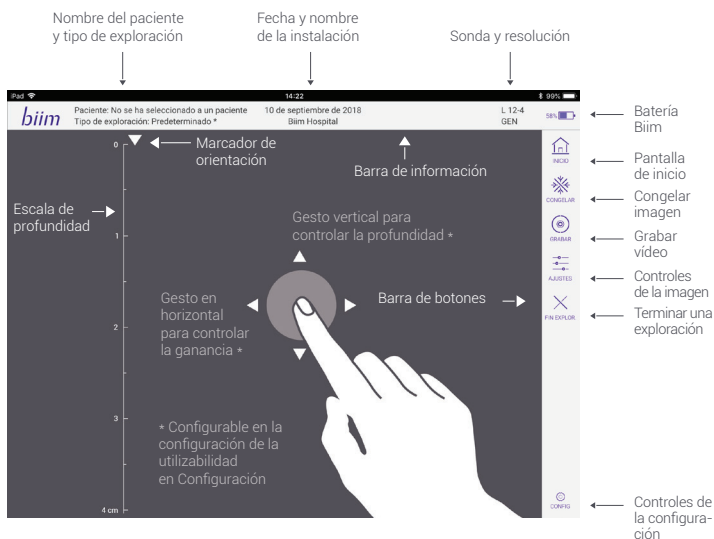
## 5. Conozca su nuevo sistema Biim Ultrasound.

La primera vez que abra la aplicación Biim, la pantalla de inicio tendrá el siguiente aspecto.

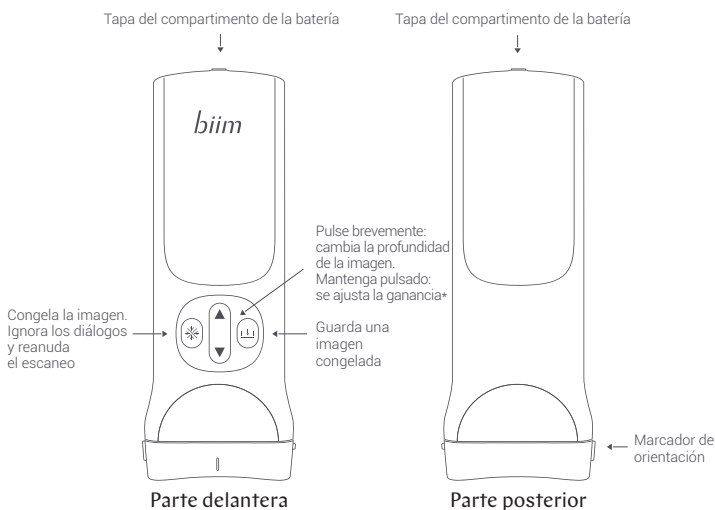


En el manual de instrucciones de Biim podrá consultar las instrucciones completas y las indicaciones de uso de la sonda Biim y de la aplicación Biim Ultrasound. Los usuarios deben leer el manual de instrucciones de Biim, donde encontrarán información importante sobre la seguridad y la garantía. Si no se siguen las indicaciones del manual de instrucciones puede anularse la garantía. Si desea más información, visite [www.biimultrasound.com](http://www.biimultrasound.com) o pulse el botón «Ayuda» en la aplicación Biim Ultrasound para acceder al manual de instrucciones de Biim.

## 6. Descubra la pantalla de escaneo Biim.



## 7. Conozca su sonda Biim



\* Configurable en la Configuración de la utilizabilidad en Configuración

# Ultrasound made easy

[biimultrasound.com](http://biimultrasound.com)

[support@biimultrasound.com](mailto:support@biimultrasound.com)



Biim Ultrasound AS  
Frydenlundsgate 9  
8516 Narvik  
Noruega



0086